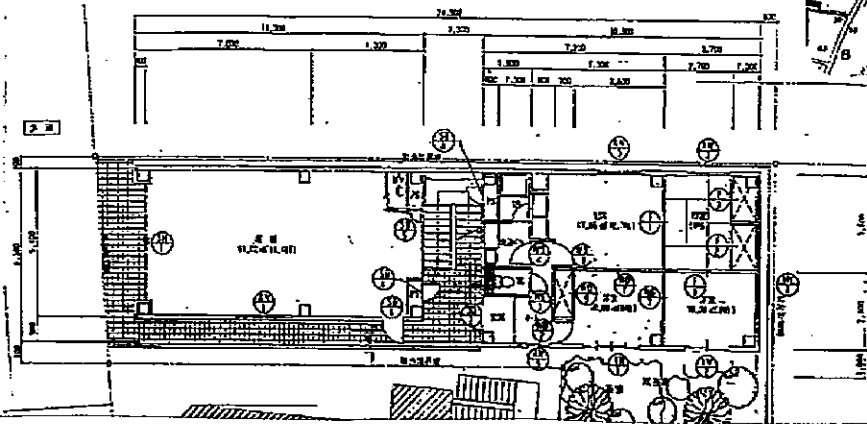
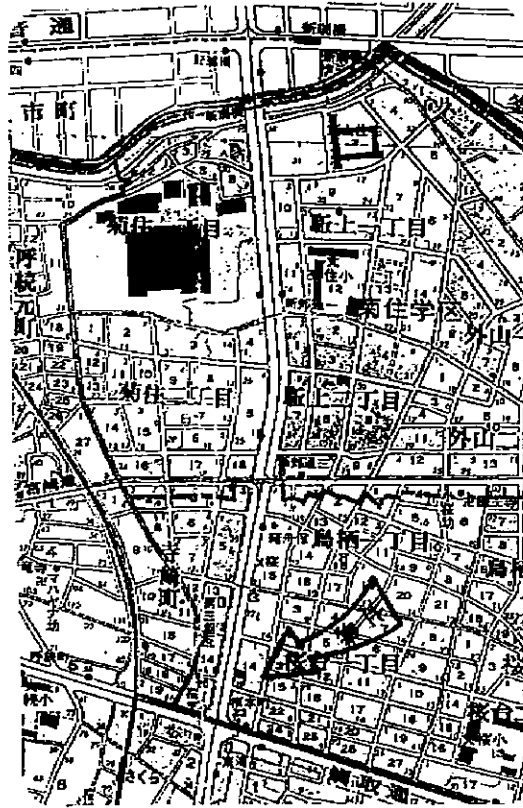


方位

アパマンショップ新瑞店



物件種目	(貸店舗)・貸事務所		
名称	パール松井		
所在地	名古屋市南区桜台1丁目14-20		
構造	鉄骨造 3F建		
種別	(貸店舗)貸事務所・住宅付貸店舗・権利譲渡・リース その他()		
交通	名鉄本線 系統	桜台 駅	徒歩 4分
用途地域	住宅・近商・商業・準工・工業・(その他)		
タイプ			
面積	m ² 61.02	m ²	m ²
	坪 18.54	坪	坪
家賃(単価)	円 157500	円	円
	/坪	/坪	/坪
共益費	込		
保証金	5ヶ月		
償却	50%		
権利金			
駐車場	-		
引渡時期			
現況	11.2. 漆喰 破瓦瓦葺 WC付		
接道状況	北北東東南東南南西西北西側幅員()m 公道私道に()m接面・位置指定有無		
角地	(非角地) 角地 三方道路 四方道路		
希望種別	物販関係希望 1階1号		
備考			

お問い合わせは . . . 国土交通大臣 (3) 第6079号 千457-0012 名古屋市南区桜台1-5-5

株式会社 サンコーポレーショーン
アパマンショップ 新瑞店

052-811-2388

052-811-2588

■取引態様 仲介
■担当

ご成約時には、規定の手数料(税込)を申し受けます。